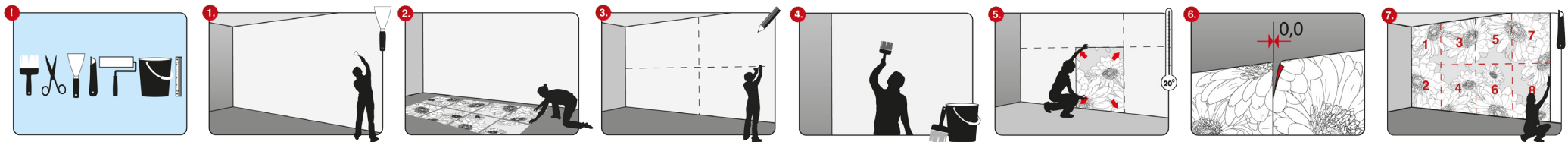


Gebrauchsanleitung Vlies-Fototapeten



1. Um ein Durchscheinen des Untergrunds zu vermeiden, muss dieser eine homogene Färbung aufweisen, sauber und glatt sein.
2. Legen Sie die Tapete vor dem Verkleben aus und kontrollieren Sie diese, da wir für Klebekosten nicht haften können.
3. Um die Position des ersten Bogens zu markieren, zeichnen Sie mittels Wasserwaage und Lot Hilfslinien mit Bleistift an die Wand.
4. Die Tapete kann in Wandklebetechnik angebracht werden. Hierzu den Kleister mit einer Rolle oder einer Bürste bahnenweise auf die Wand gleichmäßig auftragen.
5. Mit einem sauberen Tuch, weichen Roller oder einer Bürste die Tapete andrücken. Von oben nach unten und von innen nach außen arbeiten. Da viele Mauern nicht rechtwinkelig sind, empfehlen wir mit Bogen 4 zu beginnen.

Das Trocknen muss langsam erfolgen, um ein Klaffen an den Verbindungslinien und ein Rissigwerden der Tapete zu vermeiden. Arbeiten Sie daher bei einer Zimmertemperatur von ca. 18-20°C und vermeiden Sie Luftzug (Fenster geschlossen halten, im Winter mäßig heizen).

6. Die Bogen der Vliestapeten werden Stoss an Stoss verklebt. Verwenden Sie dafür handelsüblichen Kleister für Vliestapeten.
7. Abschließend Überstände mit einem Cutter vorsichtig abschneiden. Kleisterreste auf der Tapete sofort mit einem feuchten Schwamm oder Tuch abtupfen.